

## Rejoignez-nous !

La FCPE est la première association de parents d'élèves de l'enseignement public. Elle compte plus de 40 000 élus **dans les écoles, collèges, lycées**. Environ 143 000 parents siègent en conseil de classe au titre de la FCPE. Reconnue d'utilité publique, la fédération fonctionne grâce à ses bénévoles.

# Parents FCPE, le pouvoir d'agir

## À quoi sert mon adhésion ?

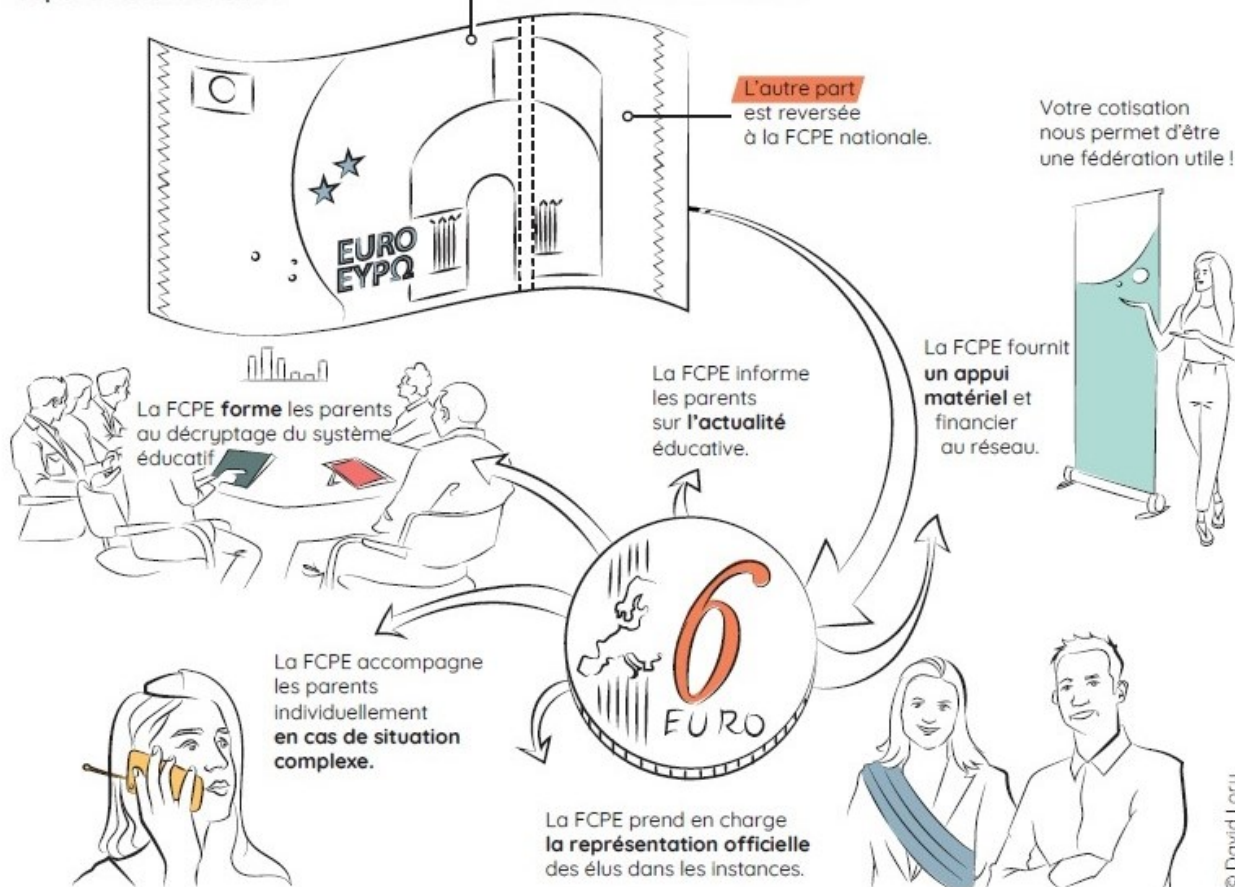
Le prix de l'adhésion à la FCPE diffère selon le département auquel vous êtes rattaché. Voici comment est utilisée la part de 6 € reversée à la FCPE nationale.

Votre **adhésion** est répartie comme suit :

Une part est répartie entre votre conseil local et votre conseil départemental FCPE, qui agissent chacun pour vous dans leurs périmètres respectifs.

L'autre part est reversée à la FCPE nationale.

Votre cotisation nous permet d'être une fédération utile !



# Bulletin d'adhésion

à renvoyer accompagné du règlement au conseil local ou à la FCPE départementale, si vous n'avez pas choisi l'adhésion en ligne.



Flashez pour adhérer en ligne !

## Mes coordonnées

### Année scolaire 2023/2024

Conseil local de Cité Scolaire Internationale de Ferney-Voltaire/Saint-Genis-Pouilly

Nom \_\_\_\_\_

Prénom \_\_\_\_\_

Adresse \_\_\_\_\_

Code postal \_\_\_\_\_ Ville \_\_\_\_\_

Tél. portable \_\_\_\_\_

E-mail \_\_\_\_\_

Avez-vous déjà adhéré les années précédentes ?  oui  non

Je souhaite :

- participer aux activités du conseil local
- être candidat au conseil d'école (maternelle, élémentaire)
- être candidat au conseil d'administration (collège, lycée)
- être délégué FCPE au conseil de classe (collège, lycée)

J'accepte de recevoir :

- les newsletters gratuites de la FCPE

## Mes enfants

Nom et prénom	Né(e) le	Nom et commune de l'établissement scolaire	Classe

## Mon forfait

- Adhésion annuelle \_\_\_\_\_ 25€  
Soit 9€ après réduction d'impôt
- Adhésion de soutien \_\_\_\_\_ 40€  
Soit 14€ après réduction d'impôt
- Adhésion parents non imposables ou 2<sup>e</sup> parent \_\_\_\_\_ 12€
- Je cotise déjà auprès du conseil local de\* .....  
\*Précisez lequel  
Je ne verse que la part locale \_\_\_\_\_ 3€
- Abonnement à la Revue des Parents \_\_\_\_\_ 4€
- Adhésion de base \_\_\_\_\_ 17€  
Soit 6€ après réduction d'impôt

Total de mon adhésion : \_\_\_\_\_ €

Mode de règlement :  Espèces  Chèque

## Nous contacter

Date : \_\_\_\_\_ Signature : \_\_\_\_\_

FCPE Cité Scolaire Internationale  
FERNEY VOLTAIRE/St GENIS POUILLY  
contact@fcpe-ferney-voltaire.fr

Un reçu fiscal (Cerfa n°11580\*04) permettant une réduction d'impôt sera mis à votre disposition. (66% de la somme versée, hors abonnement, dans la limite de 20 % de votre revenu imposable).